

**Obro  
Janstal**



**Produktkatalog  
2014**



## ŚWIADECTWO

uznanego przez PKP CARGO S.A. producenta wyrobu

Na podstawie § 4 ust.3 „Zasad przyznawania zakładom zewnętrznym statusu uznanego przez PKP CARGO S.A. producenta wyrobu lub wykonawcy usługi” uznaje się że:

### **P.P.H.U. OBRO- JANSTAL**

/nawa zakładu/

**ul. Niska 1c, 63-400 Ostrów Wielkopolski**

/adres/

posiada organizację, wyposażenie techniczne, zatrudnia pracowników o odpowiednich kwalifikacjach i stosuje technologie zgodnie z wymaganiami przepisów i instrukcji obowiązujących w PKP CARGO S.A. w zakresie produkcji:

- haki ciąglowe, gniazda czopa skrętu, czopy skrętu do taboru wagonowego

Świadectwo ważne do dnia **30.09.2015 r.**

W przypadku stwierdzenia złej jakości wyrobu, nieprzestrzegania obowiązujących norm, przepisów i instrukcji lub niezgodności stanu faktycznego z deklarowanym, świadectwo może zostać anulowane.

Nr CCWR - 621- 89/2012

DYREKTOR ZARZĄDZAJĄCY  
PEŁNOMOCCNIK ZARZĄDU

*[Signature]*

/Dyrektor Zarządzający  
Pełnomocnik Zarządu ds. Utrzymania /

Warszawa, dnia *21.09.2012*



Das Herstellungs-, Dienstleistungs- und Handelsunternehmen „Obro-Janstal“ s.c. ist ein Familienunternehmen das in der Mitte der 90er Jahren des zwanzigsten Jahrhunderts gegründet wurde. Das Unternehmen hat seit dem Beginn die Dienstleistungen in der Spanbearbeitung von Stahlelementen nach den individuellen Kundenbedürfnissen angeboten. Über 15 Jahre Erfahrung in der Stahlindustrie hat uns erlaubt, den Umfang unserer Tätigkeit zu erweitern, so dass wir heute Experten in der Herstellung von Zugapparaten 415Z, 5ZW, aller Arten von Zughaken, Zugstangen, Federbolzen, Bremsbolzen mit Buchsen und einer breiten Palette an Komponenten für Güterwagens.

Dank diesem, dass wir einen großen Wert auf die höchste Qualität der Dienstleistung legen, haben wir das Vertrauen unserer Kunden gewonnen, was zu dem Erwerben an dem 21. September 2012 des Titel eines von der PKP CARGO SA anerkannten Produktherstellers geführt hat. Professionalität und Flexibilität, sowie ein spezialisiert Maschinenpark, ermöglichen uns das Angebot der Dienstleistungen sowohl auf die Bedürfnisse der einzelnen Kunden als auch der institutionellen Kunden anzupassen.

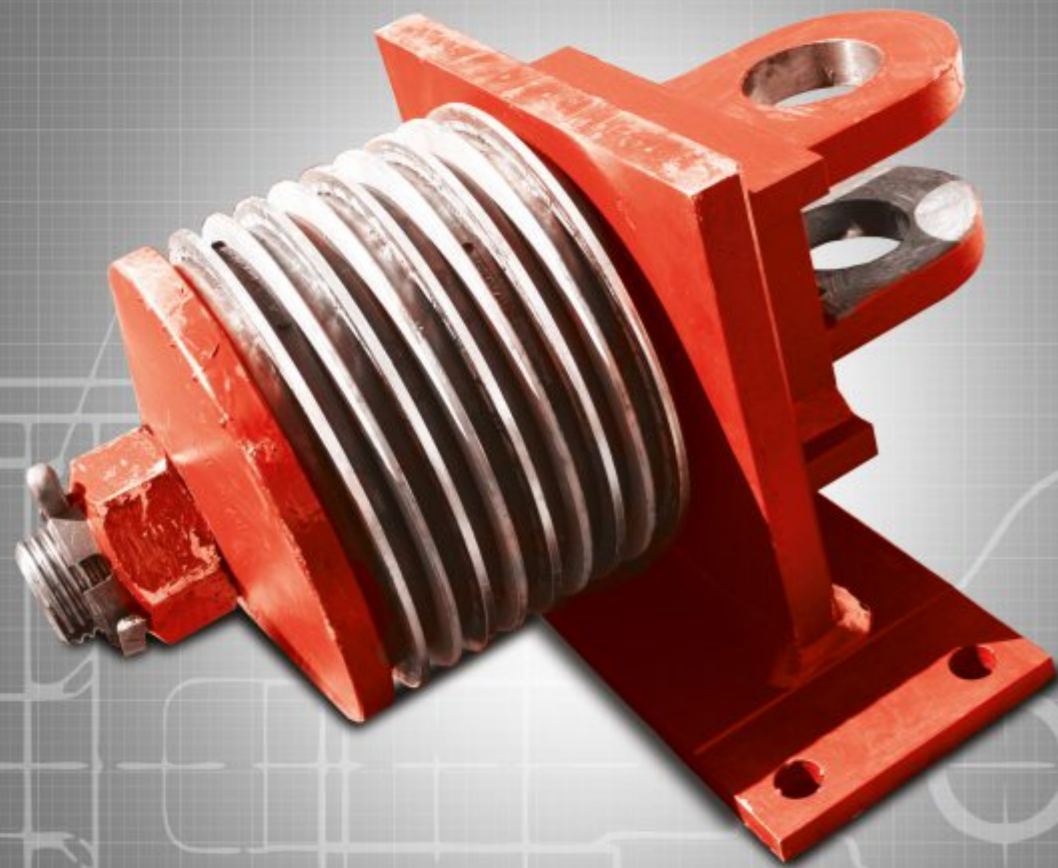
Dauerhafte Zusammenarbeit mit Kuźnia Ostrów Wielkopolski Sp. z o.o., die ein führender Hersteller von Schmiedestücke für die Herstellung von Komponenten die in der Eisenbahnindustrie verwendet werden, ist, garantiert höchste Qualität der von unserer Firma angebotenen Produkte.

#### Unsere Vorteile:

- Zusammenarbeit mit einem geschätzten Hersteller der Schmiedestücke, Kuźnia Ostrów Wielkopolski Sp. z o. o.
- H. Cegielski - Centrum Badawczo-Rozwojowe Sp. z o.o., Laboruntersuchungen die mechanische, nicht zerstörende, Materialtechnologie Untersuchungen umfassen.
- Wir verfügen über ein Zertifikat des Produktherstellers das durch die PKP CARGO S.A. angesehen wird, somit gewährleisten wir unseren Kunden eine hohe Qualität der hergestellten Güter und Dienstleistungen.

# Zugapparate

I



Zugapparat **415Z**

④

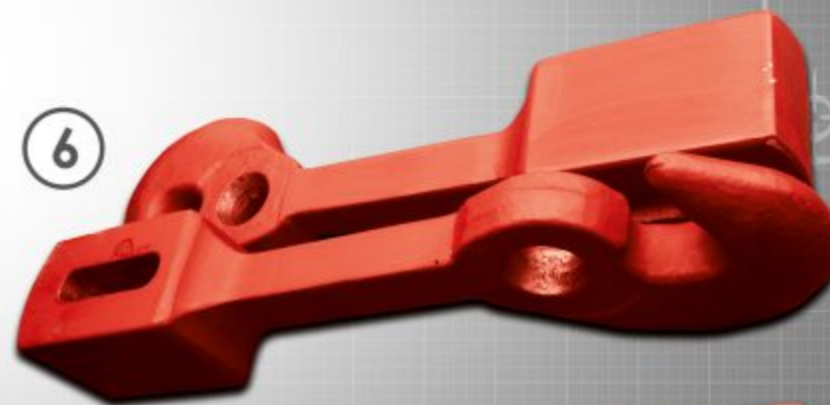


Zugapparat **5ZW**

⑤

# II

## Zughaken

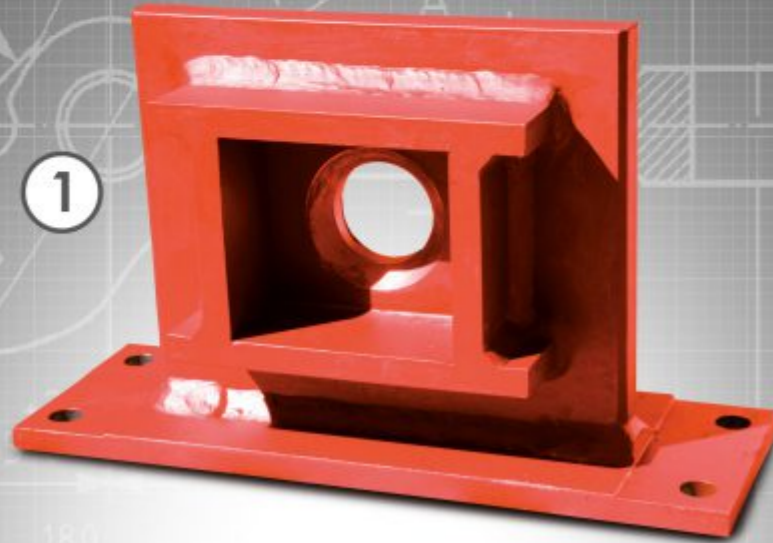


1. Zughaken **Typ-A**
2. Zughaken **Typ-B**
3. Zughaken der Lokomotive **ET-21**

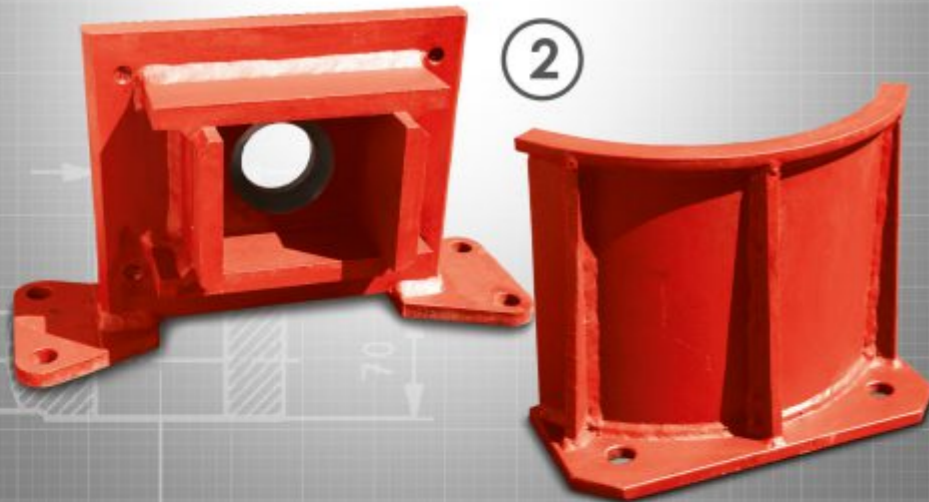
4. Zughaken der Lokomotive **ET-22**
5. Zughaken der Lokomotive **181/182**
6. Zughaken **6D**
7. Zughaken der Lokomotive **ST-44**



# Stützlager der Zugapparate



1



2

- 1. Stützlager des Apparats **415Z**
- 2. Stützlager des Apparats **5ZW**



# Schraubenkupplung



Schraubenkupplung PKP Standard

V

## Flache Zugstangen



1. Zugstange **415Z**
2. Zugstange **5ZW**
3. Zugstange, lang **401Ka** mit Mutter **Rd-60x7, Rd50x7**
4. Zugstange, lang **RW** mit Mutter **Rd-60x7, Rd50x7**
5. Langes, flaches Zug mit Mutter **Rd-60x7, Rd50x7**
6. Zugstangen – alle Längen

10

VI

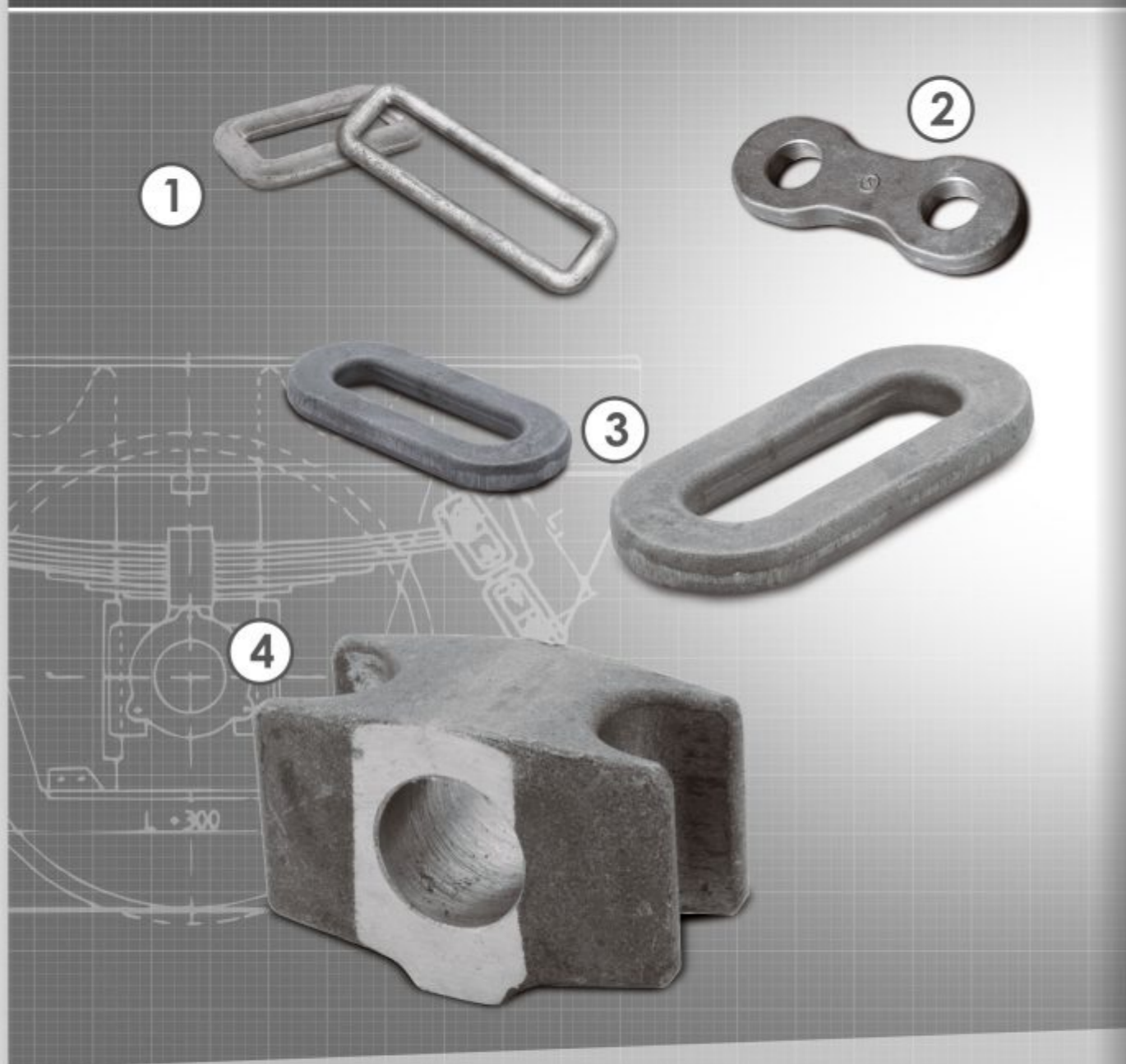
## Aufhängungs- elemente



1. Federbolzen – Alle Arten
2. Bügel des Federbolzen
3. Bremsbolzen - Alle Arten
4. Bolzen des Zughakens
5. Bolzen der Schraubenkupplung PKP

11

## VII Federaufhängung



1. Federbügel – Alle Arten
2. Federbügel **WAP L-115**
3. Federkettenglied **25TN, 26TN**
4. Federstein, geschmiedet  $\phi$  36,5

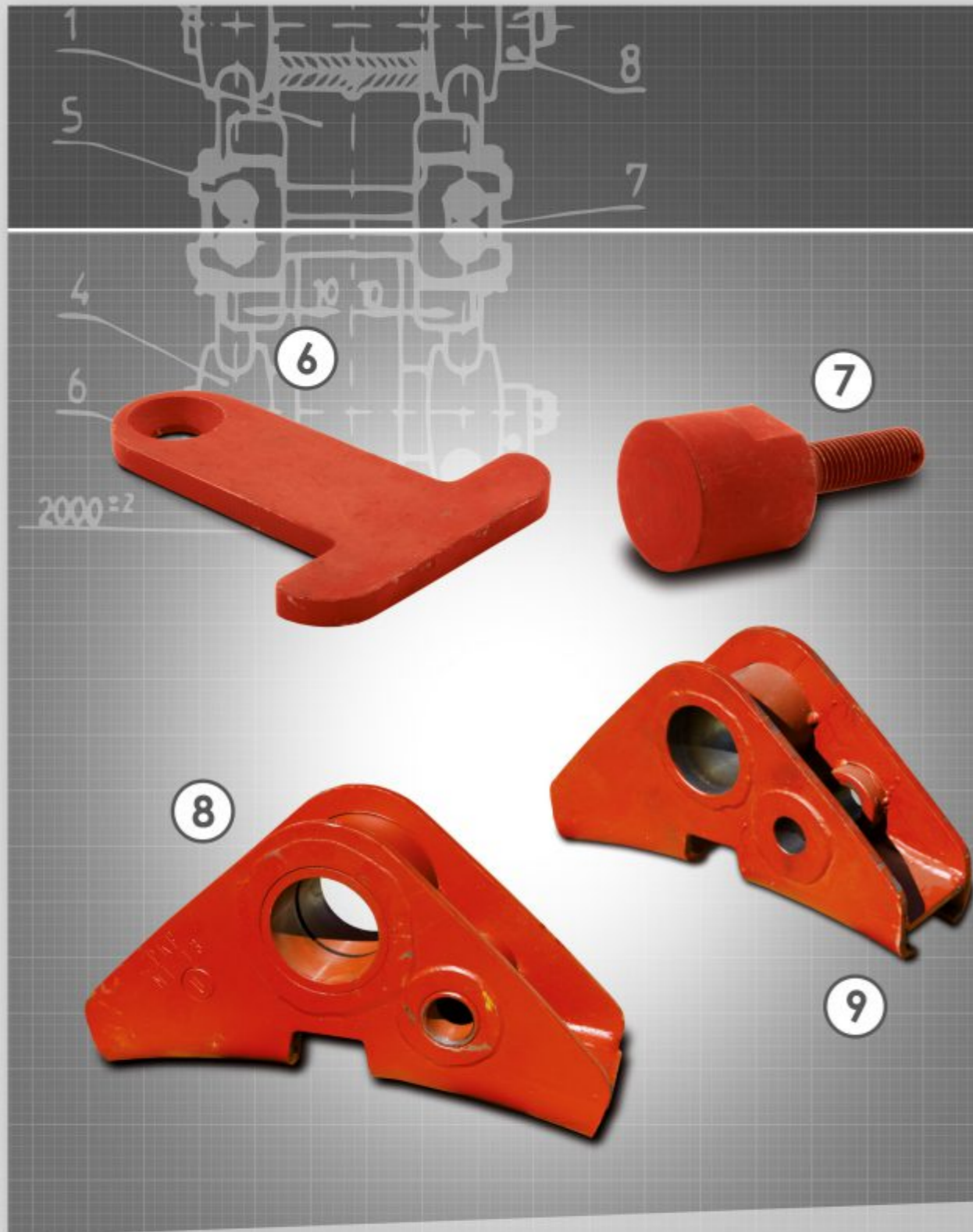
12

## VIII Sonstige Teile



1. Schutzunterlage des Dreiecks – Alle Arten
2. Zapfen **25/26TN** – Alle Längen
3. Zugunterlage **415Z RW**
4. Gummistoßdämpfer **415Z**
5. Metallzwischenlage **415Z**

13



6. Schmierbüchsenchutz **Typ-T**  
 7. Puffer der elastischen Schmerle  
 8. Bremsklotzhalter **U1-T**  
 9. Bremsklotzhalter **U1-S**

14

## Verzeichnis der Maschinen in unserem Unternehmen:

### Gerätname

1. Universelle Fräsmaschine Y-2A - 1 Stk.
2. Vertikal-Fräsmaschine FYA 32 - 2 Stk.
3. Vertikal-Fräsmaschine FY 41 - 4 Stk.
4. CNC Bandsäge CASTO - 1 Stk.
5. Rumpf Bohrmaschine WKC 63 - 1 Stk.
6. Rumpf Bohrmaschine WKC 25 - 2 Stk.
7. Rumpf Bohrmaschine Heckert 63 - 1 Stk.
8. Rumpf Bohrmaschine Heckert 63 - 1 Stk.
9. Rumpf Bohrmaschine OTMT - 1 Stk.
10. CNC Drehmaschine TUR-50 SN- DC NUMS 322T - 1 Stk.
11. CNC Drehmaschine TUR-50 SN NUMS 322T - 1 Stk.
12. Universelle Drehmaschine TR-90 - 2 Stk.
13. Universelle Drehmaschine TUD-50 - 1 Stk.
14. Universelle Drehmaschine SNA-630 - 1 Stk.
15. Universelle Drehmaschine Poręba TR-90x1500 - 1 Stk.
16. Universelle Drehmaschine Poręba TR-90x4000 - 1 Stk.
17. Exzenterpresse PMS 100B - 1 Stk.
18. Hydraulische Presse 63 T - 1 Stk.
19. Härteprüfer Brinell PA-6 1 Stk.
20. Härteprüfer Poldi Hammer

### Verzeichnis der in dem Unternehmen verwendeter Normen

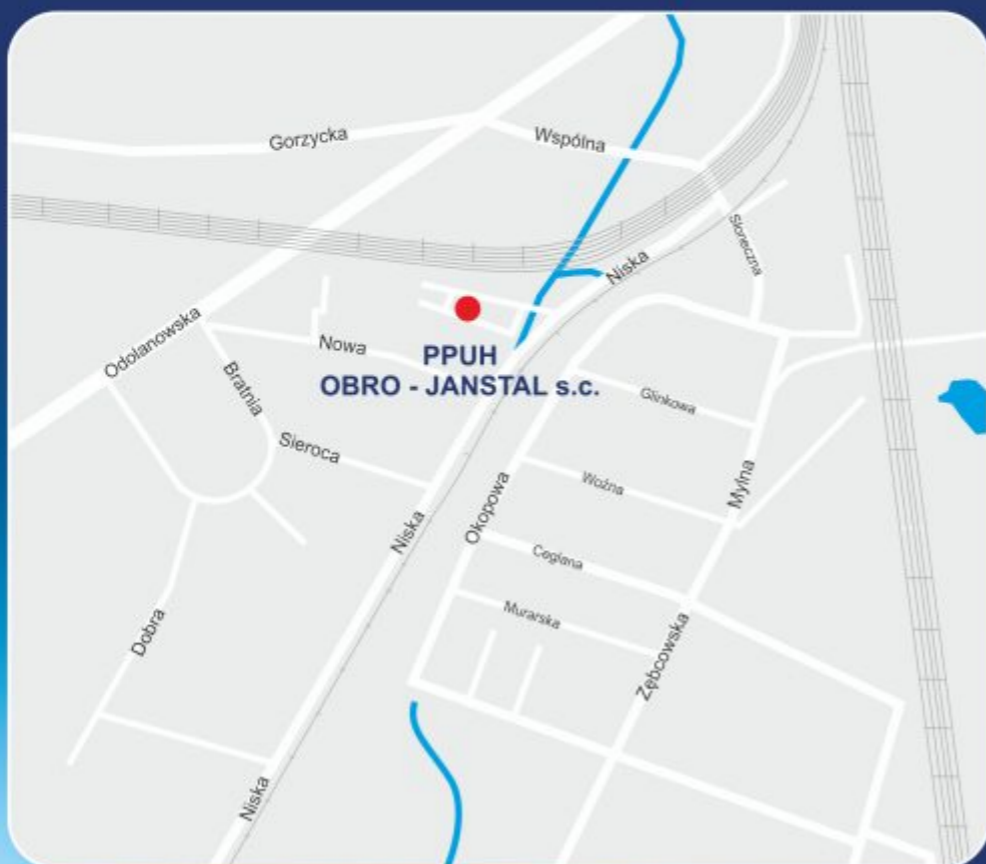
Nr.	Normennummer	Inhalt der Norm
1.	PN-EN 15566+A1	Schienefahrzeuge - Zugeinrichtung und Schraubenkupplung
2.	PN-K-88163	Güterwagen, Zuggeräte - Kurzkupplung
3.	PN-K-88162	Güterwagen, Zuggeräte - Langkupplung
4.	BN-80/PKP-3513-02	Bestand an Schienenfahrzeugen, Federbolzen mit einem Bügel geschützt
5.	PN-92/K-91039	Güterwagen - Federaufhängung
6.	PN/K-911069	Bestand an Schienenfahrzeugen - Federbolzen mit einem Bügel geschützt
7.	BN-81/3509-12	Runde, lockere Gewinde mit einer Teilung 7 mm
8.	BN-87/3519-03	Bestand an Schienenfahrzeugen - Buchsen
9.	PN-60/K-88166	Runde Gewinde der Zughaken und Bremszüge
10.	PN-88/H-84020	Konstruktionsstahl der allgemeinen Verwendung, Arten
11.	PN-90/M-83002	Bolzen mit einem Walzenkopf
12.	PN-EN ISO 6506-2	Härteprüfung nach Brinell - Teil 2
13.	PN-EN ISO 6506-1	Härteprüfung nach Brinell - Teil 1
14.	PN-K-88151	Halter, Einsätze und Keile der Bremsklötzer
15.	PN-EN 10025-1	Warmgewalzte Erzeugnisse aus Baustählen - Teil 1
16.	PN-EN 10027-1	Bezeichnungssysteme für Stähle - Teil 1
17.	PN-EN ISO 13385-1	Geometrische Produktspezifikation (GPS) - Längenmessgeräte - Teil 1
18.	PN-99/K-88160	Bestand an Schienenfahrzeugen, Schraubenkupplung
19.	PN-93/K-88157	Wagen - Zughakenführung
20.	PN-93/K-88153	Güterwagen - Schalenkupplung
21.	PN-K-88151	Bestand an Schienenfahrzeugen - Halter, Einsätze und Keile der Bremsklötzer

### Darüber hinaus sind wir an der Zusammenarbeit im folgenden Umfang interessiert:

- Drechslerhandwerk: Drehlänge 5000 mm, Durchmesser bis zu 1100 mm
- Drehen von metrischen, runden, Trapezgewinde
- Fräsen: Fräsen Länge 2500 mm, Breite 2000 mm
- Spanbearbeitung auf CNC-Drehmaschinen
- Schneiden auf Bandsägen max. Durchmesser 500 mm
- Prägen auf Hydraulikpressen 40T - 200 T

15





**Obro-Janstal spółka z ograniczoną  
odpowiedzialnością sp.k.**

**ul. Niska 1c  
63-400 Ostrów Wlkp.**

tel./ fax: 62 592-22-48; 62 592-23-07

mobile: 608-619-676

e-mail: [biuro@obro-janstal.pl](mailto:biuro@obro-janstal.pl)

[marketing@obro-janstal.pl](mailto:marketing@obro-janstal.pl)

**[www.obro-janstal.pl](http://www.obro-janstal.pl)**